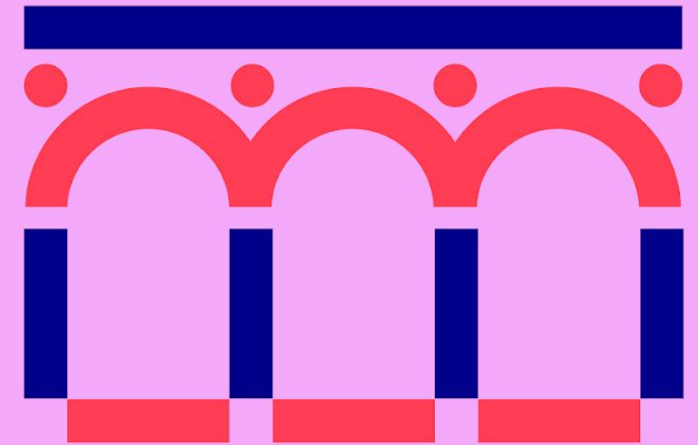
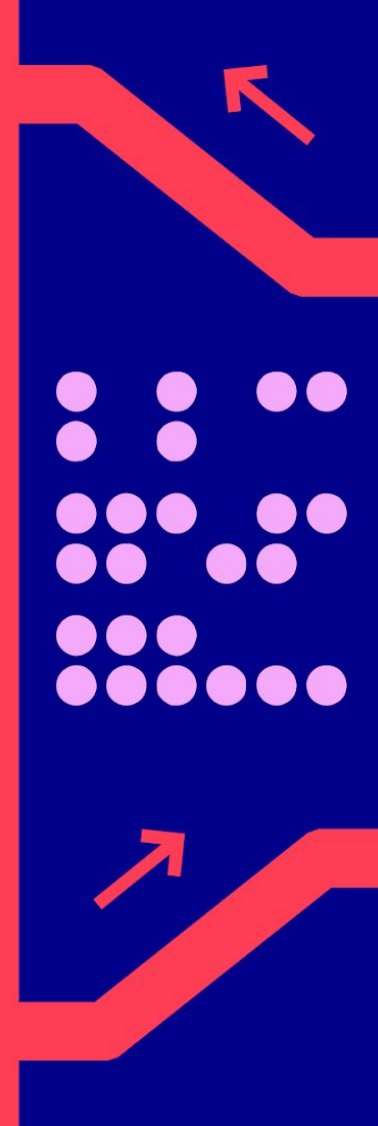


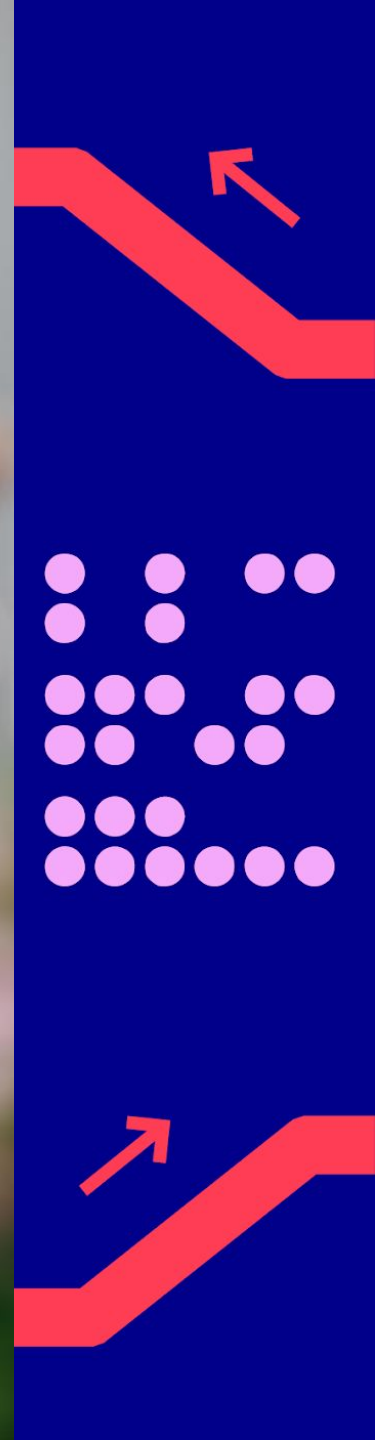
**Giovedì 6 luglio**  
**9.30-10.30**

**ACCOGLIENZA E DISABILITÀ:**  
**riflessioni per la partecipazione di tutti**

Fabrizio Serra,  
Segretario Generale Fondazione Paideia



L'incontro partirà dall'impatto che l'esperienza della disabilità produce sul sistema familiare e più in generale sul sistema delle relazioni sociali. Le esperienze legate a proposte culturali, ricreative e di tempo libero possono contribuire, se ideate, progettate e proposte in un'ottica di tipo partecipativo, generare esperienze di rinforzo e di crescita comunitaria.







**Insieme**  
per la felicità  
dei bambini

# WONDER

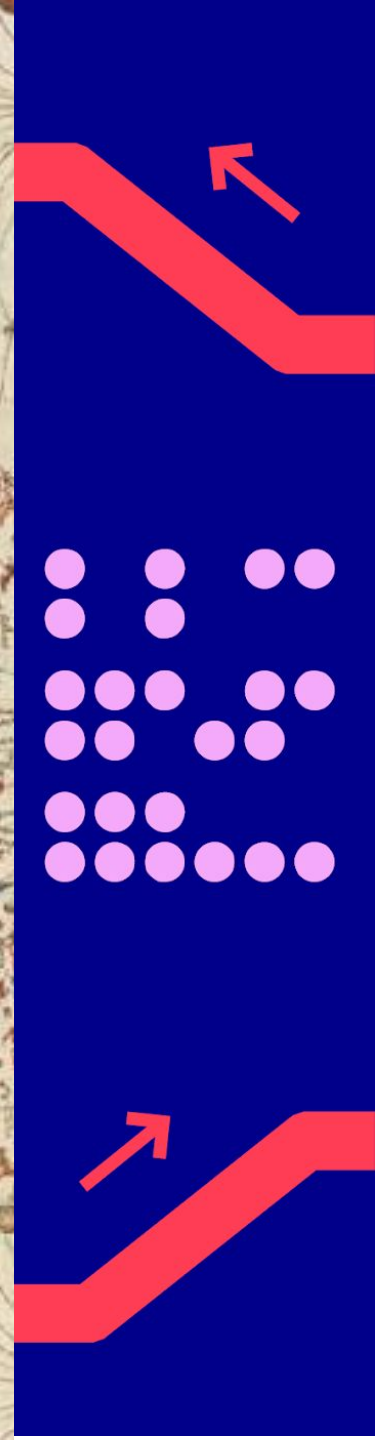
TUTTE LE STORIE



R.J. Palacio

GIUNTI





alleanza





Grazie per l'attenzione

[fabrizio.serra@fondazionepaideia.it](mailto:fabrizio.serra@fondazionepaideia.it)

