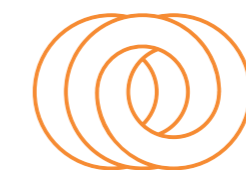


Ricerca “Famiglie in
provincia di Cuneo:
bisogni, servizi, nuovi
interventi”

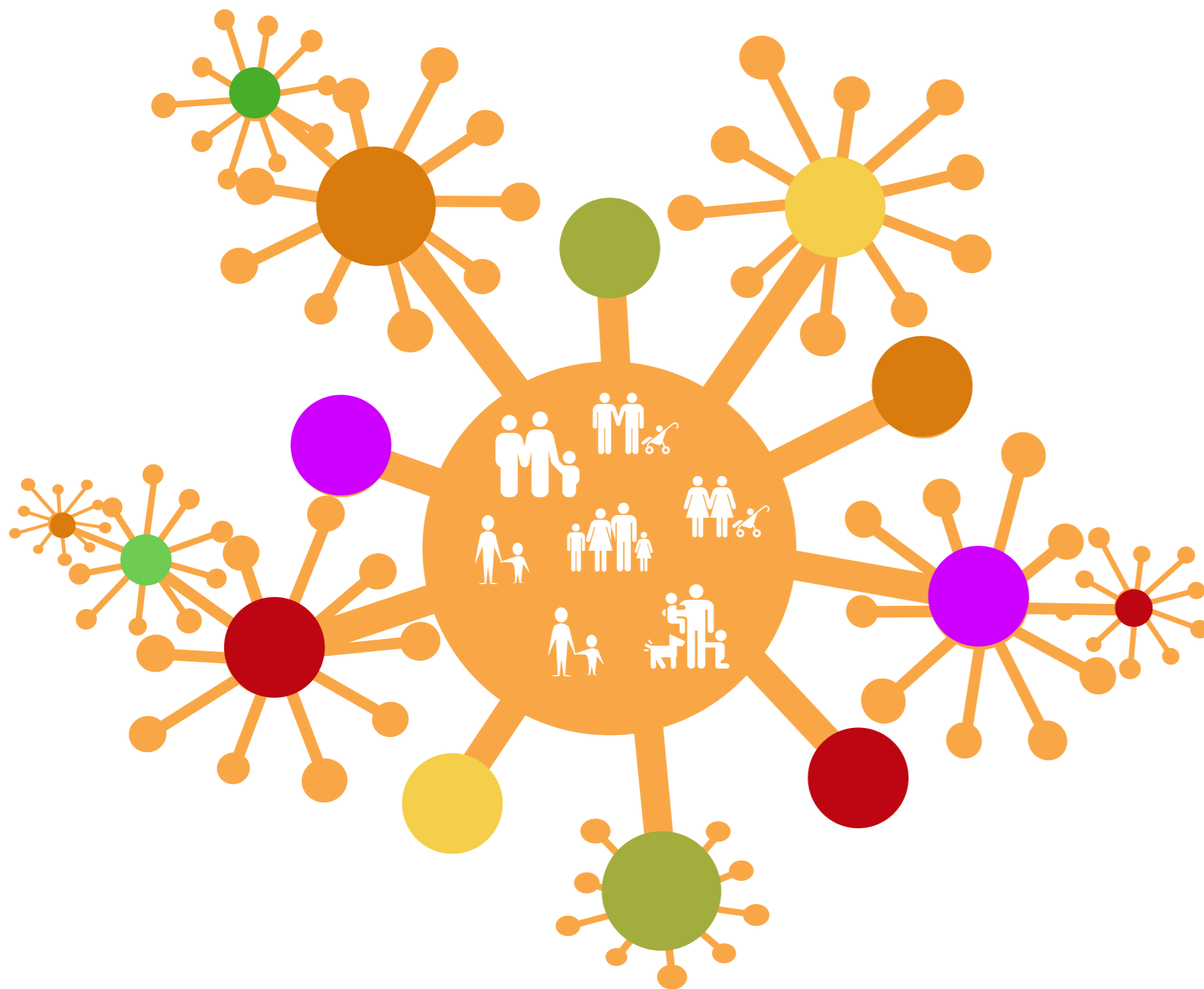
promossa da



FONDAZIONE CRC

realizzata da





tema della ricerca

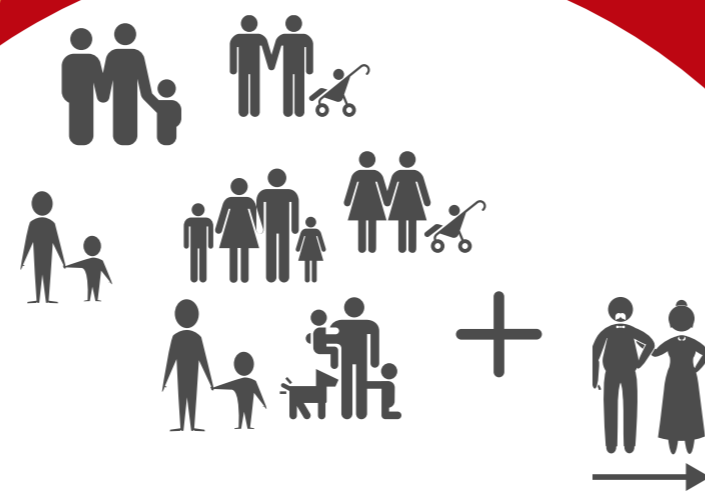
- Famiglie e reti familiari in profonda **trasformazione**
- Necessità di **monitorare** queste trasformazioni e valutare la **compatibilità** delle politiche esistenti e gli interventi di a livello territoriale
- La complessità richiede **politiche familiari diversificate** in funzione dei nuovi bisogni, in una **logica preventiva**



fragilità



risorsa



famiglia trigerazionale



lavoro



educazione



cura

approccio

- individuare la fragilità delle famiglie
- riconoscere le famiglie come risorsa

focus indagine

- famiglie in relazione trigerazionale
- generazione *sandwich*
- risorsa lavoro
- relazioni, educazione, legami di cura



dati



500

nuclei familiari intervistati

strumenti d'indagine

- analisi dati statistici
- indagine diretta
- analisi qualitativa



2

focus group
- istituzioni
- scuole
- associazioni



1

focus group
- rappresentanti
famiglie
straniere



interviste
testimoni
privilegiati

40

persone coinvolte



**famiglia
trigenerazionale**

genitori (sposati,
conviventi o single)
con almeno 1 figlio a
carico e almeno 1
genitore >65 anni








**aree geografiche
provincia di Cuneo**

7 sorelle, pianura,
valli






il campione

- dimensione trigenerazionale
- rappresentatività geografica
- diverse tipologie familiari

fattori esterni

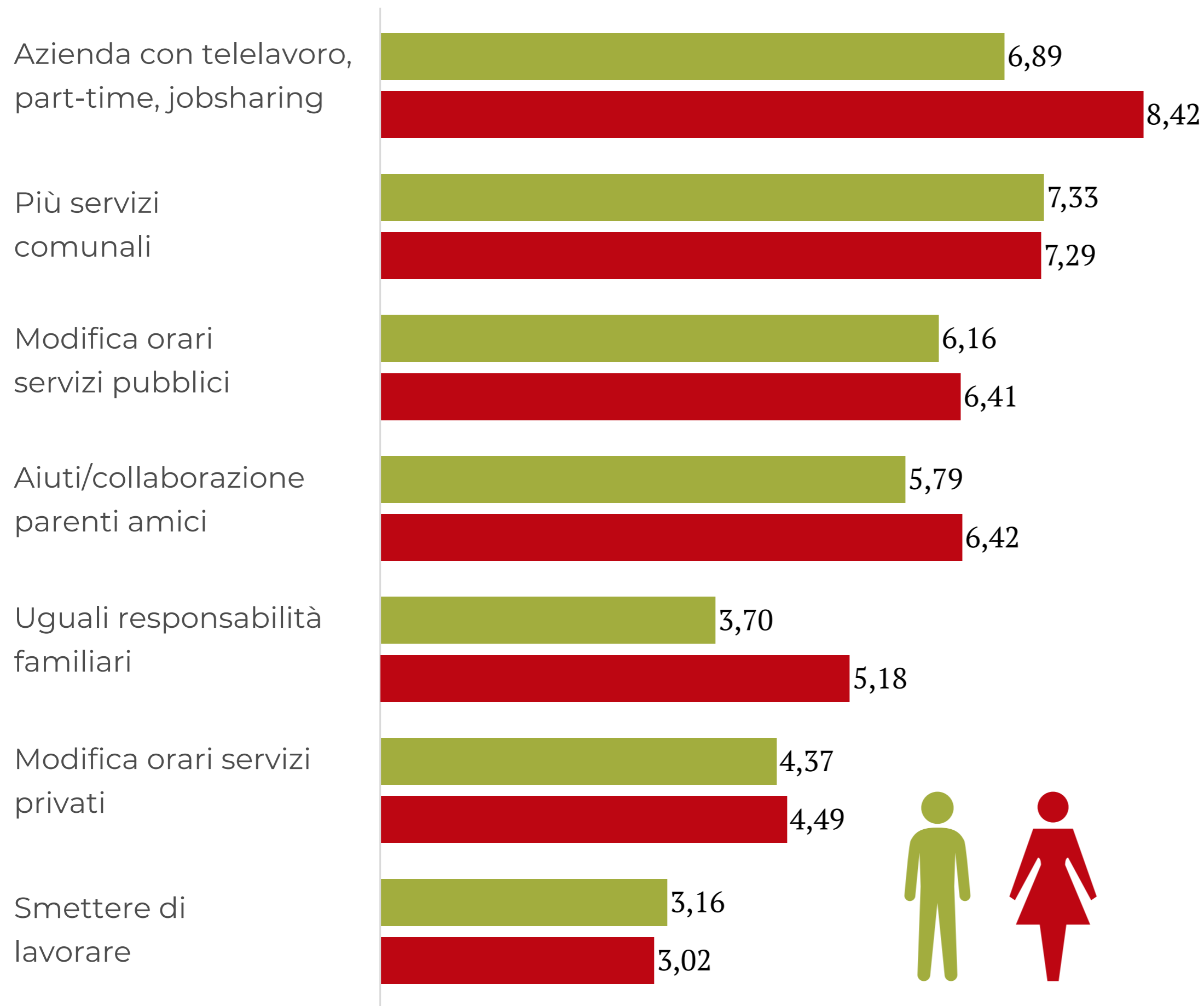
	Eccessivi impegni di lavoro di uno/entrambi i genitori	5,20
	Senso di insicurezza	4,50
	Distanza dal luogo di lavoro di uno/entrambi i genitori	4,32
	Scarsità di servizi socio-assistenziali per i minori	3,50
	Un lavoro insoddisfacente di uno/entrambi i genitori	3,38

fattori interni

	Frenesia/mancaanza di tempo/stress	7,11
	Impegno per cura ed educazione dei figli	4,94
	Problemi sul lavoro di uno o entrambi i coniugi	3,89
	Difficoltà economiche	3,88
	Malattie e problemi di salute	3,13

fattori che influiscono negativamente sulla qualità della vita

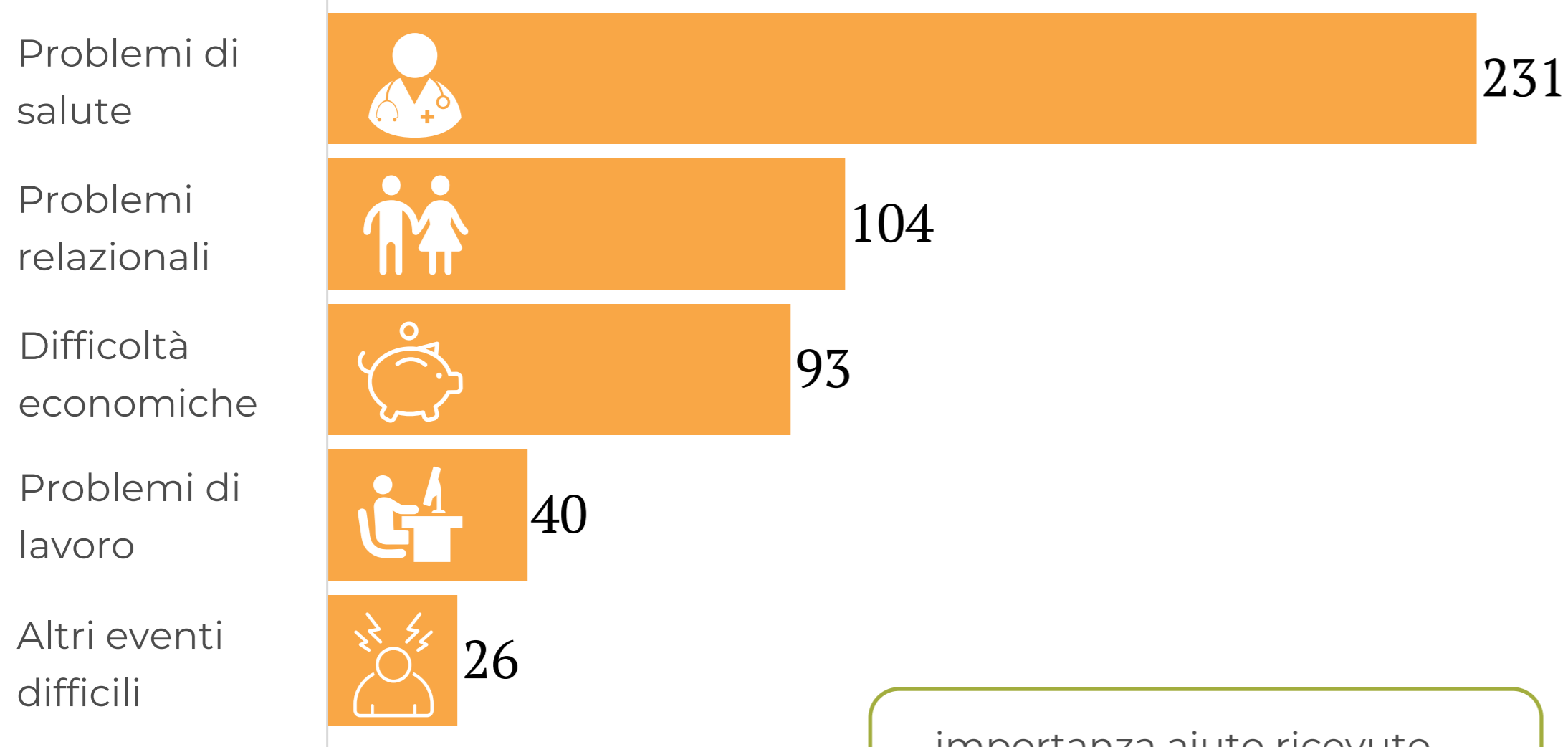
- fattori esterni alla famiglia
- fattori interni alla famiglia
- 0 = nessun impatto negativo
10 = elevato impatto negativo



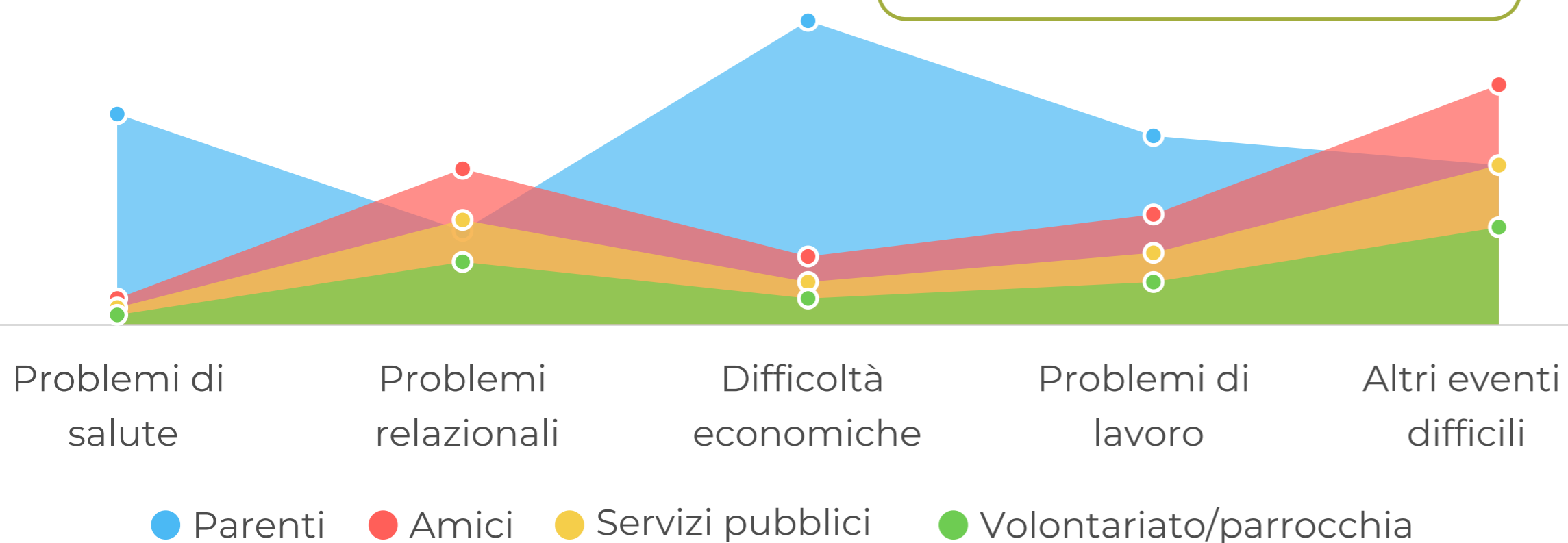
condizioni ottimali per gestire meglio la vita familiare

● 0 = inutile | 10 = molto utile

numero di soggetti che hanno ricevuto aiuto

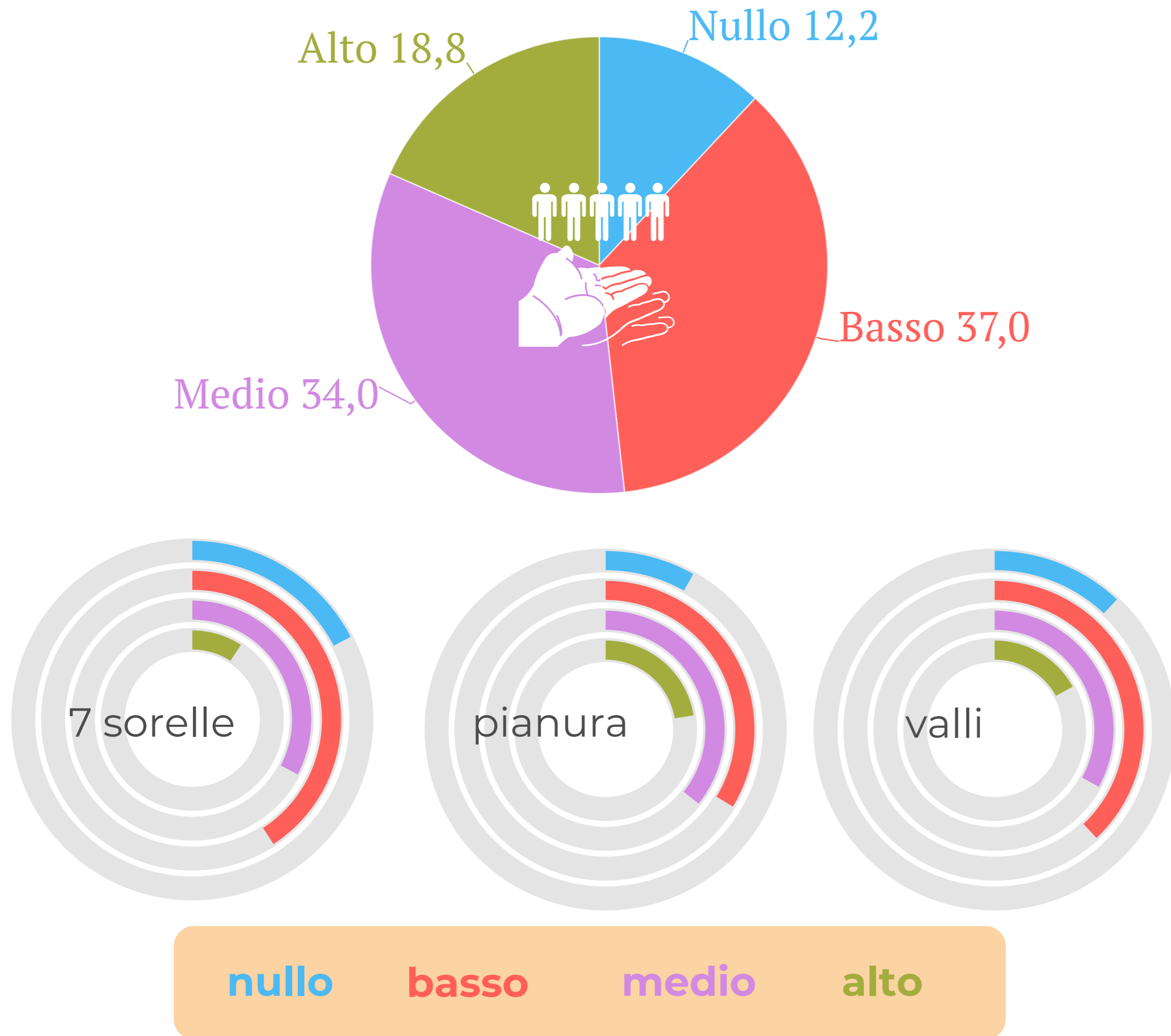


importanza aiuto ricevuto



le reti di aiuto intra/extra familiare

- nelle difficoltà, chi ha aiutato la famiglia?
- quanto è stato importante l'aiuto ricevuto?

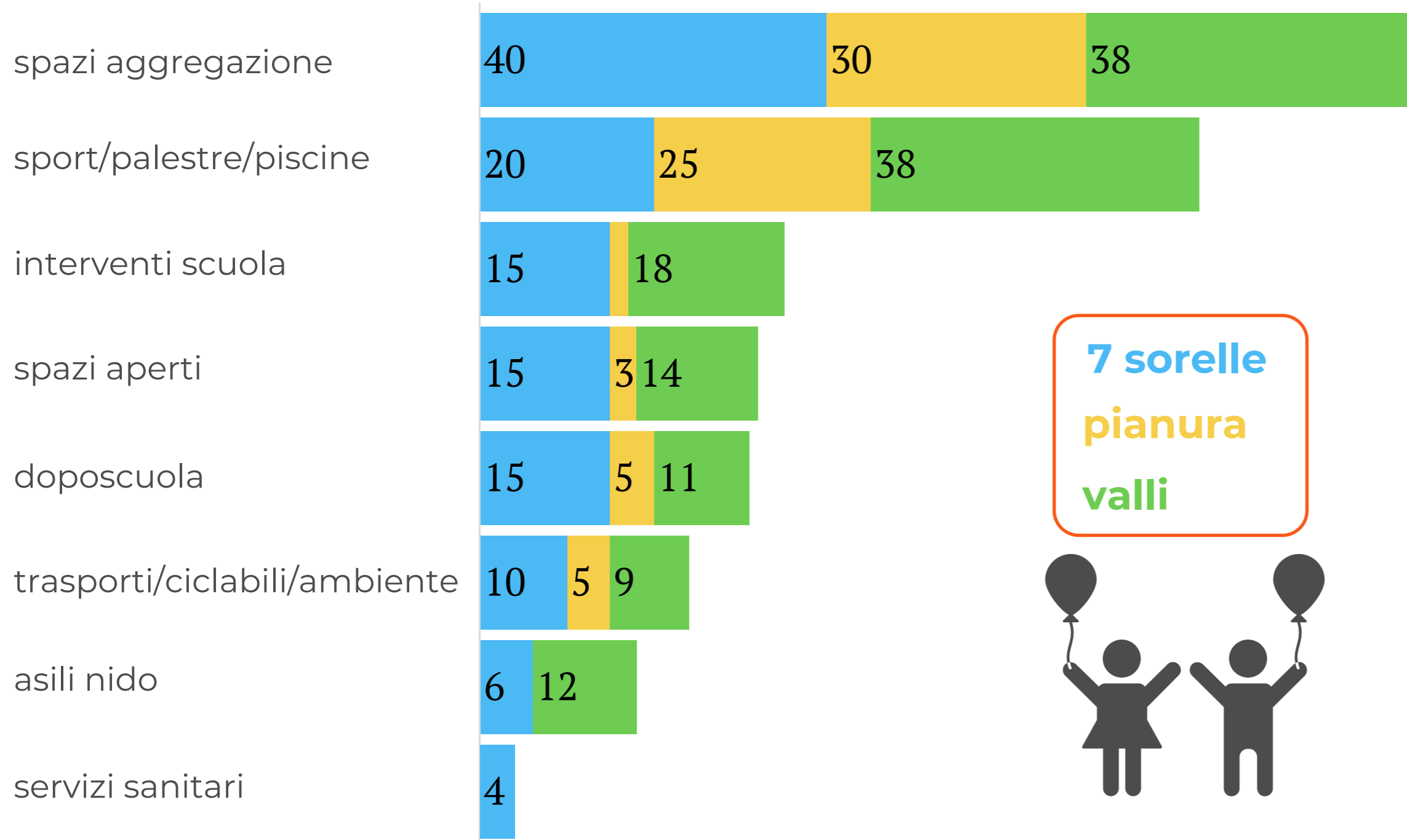


indice di impegno civico nelle famiglie

- Indice di impegno civico (aggregato)
- area geografica

sport/palestre/piscine servizi sanitari spazi aggregazione

asili nido interventi scuola
doposcuola spazi aperti
trasporti/ciclabili/ambiente



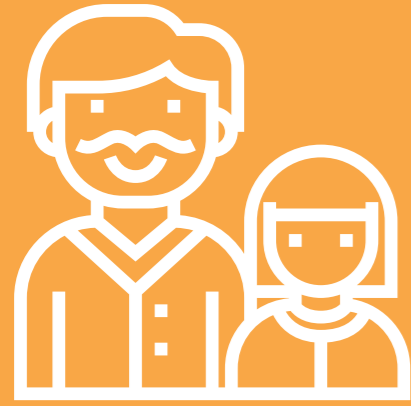
7 sorelle
pianura
valli



esigenze servizi fascia età 0-14

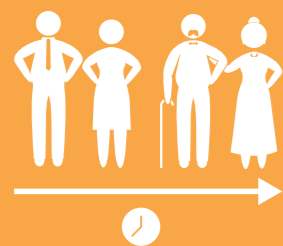
- Cosa vorrebbe che ci fosse in più (che adesso non c'è o è carente) nel suo comune?
- famiglia con figlio 0-14 anni

indicazioni dalla ricerca ambiti di azione



condizione degli
adulti: sfide personali

- tempi per la famiglia
- ripensare la genitorialità
- gestire il lavoro
- organizzare il proprio progetto di vita
- progettare il futuro



realzioni e interazioni di
cura tra figli adulti e
genitori anziani



responsabilità
educative e di cura
verso i figli