

IL GIARDINO DELLE IDEE

Coltivare il futuro

20 LUGLIO
ORE 17

RONDÒ DEI TALENTI,
VIA LUIGI GALLO 1 – CUNEO

 FONDAZIONE CRC



ESSERE ADOLESCENTI A CUNEO OGGI

Luca Dal Pozzolo
Catterina Seia
Lucia Zanetta



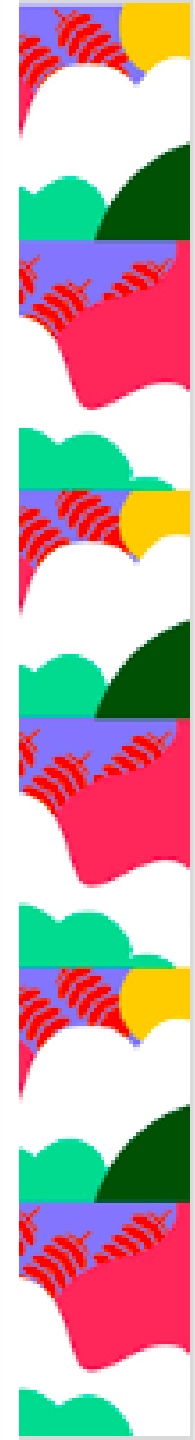


**Il benessere degli adolescenti:
perché una ricerca sull'offerta
di servizi trasversale ai settori?**





Quali bisogni?
Quali servizi?



Una campagna di **ascolto**

Analisi desk e fonti secondarie

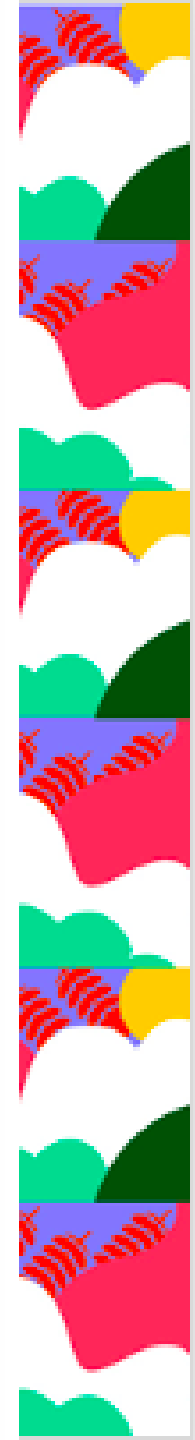
25 interviste in profondità

2 focus group
con 17 partecipanti in totale

4 settori: sanità, sociale, educazione, culturale
+ amministratori pubblici e referenti Fondazione CRC



33.126 ragazzi e ragazze tra i 12 e i 18 anni



Una campagna di **ascolto** per...



La **percezione** dei fenomeni



Il ruolo della **pandemia**



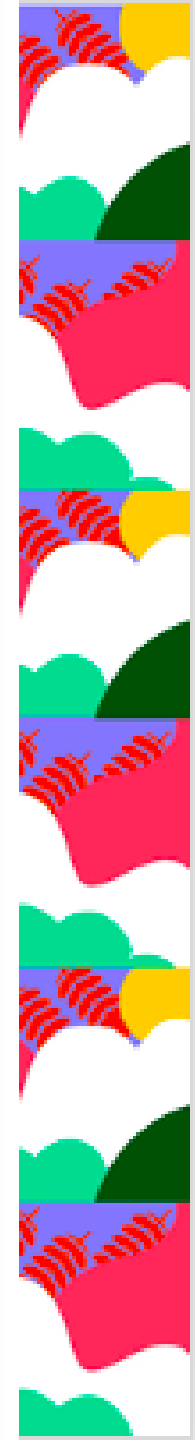
Le **reti** e la consapevolezza del contesto



Le **progettualità** attive nel cuneese



Il **welfare culturale**



3 livelli di percezione

Percezione
dei fenomeni

Impressionistica

Rilevata qualitativamente

Rilevata quantitativamente



Come stanno i ragazzi e le ragazze?



Disagi e malessere

Ansia, stress, attacchi di panico

Isolamento sociale

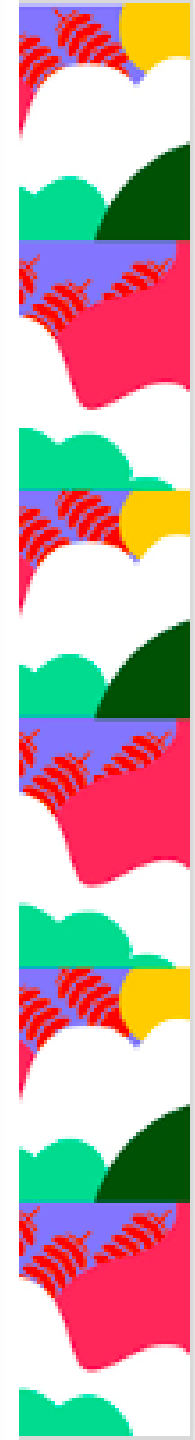
Disturbi del comportamento alimentare

Comportamenti autolesionistici

Difficoltà apprendimento

Difficoltà relazionali

Rischi di sviluppo del potenziale



La **pandemia**, per due anni scultrice del nostro quotidiano

EMERSIONE

DISTANZA

ACCELERAZIONE

ANSIA

DISORIENTAMENTO

INADEGUATEZZA COMUNITÀ EDUCANTE

INTERRUZIONE

ANCORAGGIO DIGITALE

CORPO E FISICITÀ

IL POSITIVO IMPREVISTO



La risposta dei **servizi** nel cuneese

CULTURA

La difficoltà della cultura: percezione di una necessità di rivoluzionare gli approcci, ma difficoltà a inquadrare i problemi e cooperare con altri.

SOCIALE

Il sociale come genio pontieri tra settori, nonostante la frammentarietà dell'azione. Il lavoro instancabile di associazioni, terzo settore e operatori sul territorio.

SERVIZI

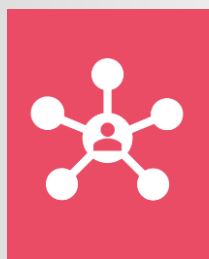
SCUOLA

La scuola tra normativa, vincoli e necessità d'azione. Il successo delle iniziative di scuola fuori dagli orari. La scuola come luogo per altre attività.

SANITÀ

La sanità, l'acuzie, la distanza del servizio e della procedura della presa in carico nella cura. La necessità di cooperazione con gli operatori sul territorio. Le difficoltà strutturali e la situazione emergenziale





Lavorare in rete

Retoriche e realtà

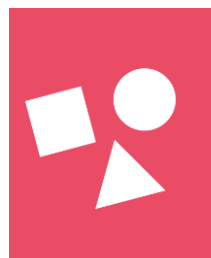
Reti **settoriali** e reti **ibride**

Rete come **infrastruttura** e serendipity

Il **coraggio** di investire

Gli **ostacoli** al lavoro in rete





Per un investimento forte e strutturato: le **condizioni base** 1/2

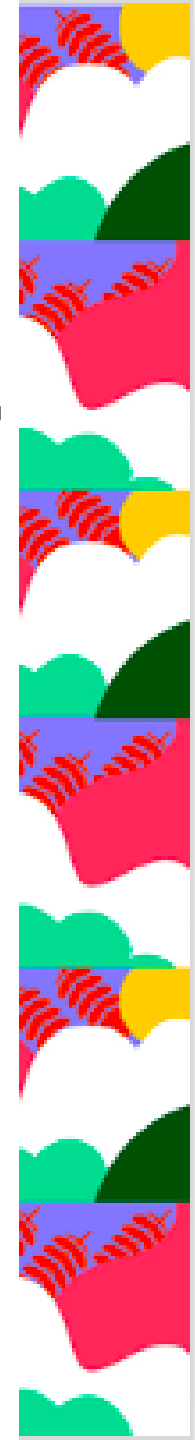
Superare la logica del singolo progetto e **lavorare per modelli**

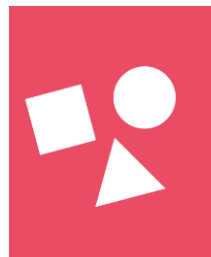
Ricuciture delle energie per **progetti cross-settoriali**

Restituire **protagonismo** ai **giovani**

Scuola come luogo centrale dell'adolescenza

Strutturare le reti e le forme di cooperazione: i **facilitatori delle reti**, una competenza di regia fortemente carente





Per un investimento forte e strutturato: le **condizioni base** 2/2

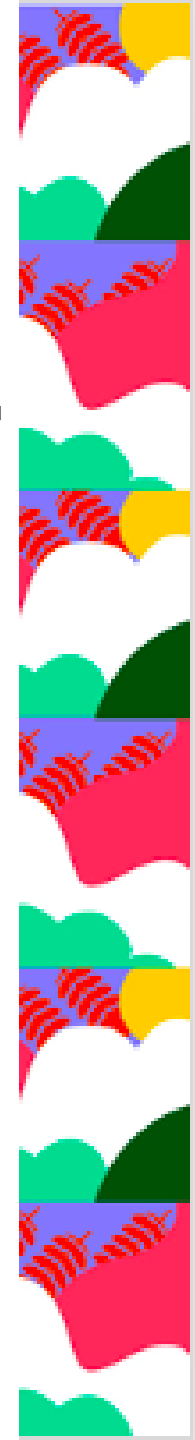
— Competenze trasversali

— Attesa paziente: **continuità** di lungo periodo e **valutazione** economica su diversi archi temporali

— **Ingaggiare la cultura**, alzando i livelli di consapevolezza

— Accompagnare gli adulti di riferimento ad abitare il **dialogo intergenerazionale**

— Valorizzare **l'esistente**





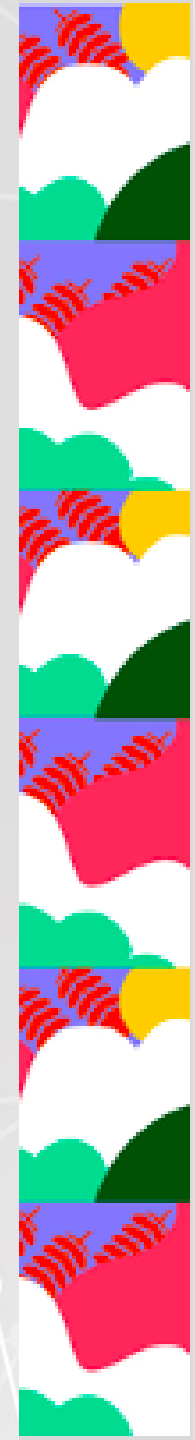
Verso un approccio eco-sistemico

Un possibile atteggiamento per un'azione non normativa e non top down:

contribuire a costruire le partnership sostenendo la strutturazione dell'ordito e lasciando la tessitura della trama agli operatori

operare sull'infrastruttura

la **pazienza del fare**, un lusso necessario che ci si deve **permettere**





SPAZZIO
DI
CAMMINATA
PER
APPRENDERE
I
BENEFICI
DELLA
SPAZZIOSITÀ



Grazie per l'attenzione

Cultural Welfare Center
<https://culturalwelfare.center/>

