

Startup in Granda

*Imprenditoria innovativa in
provincia di Cuneo*



Venerdì 11 dicembre 2015

Le domande della ricerca

27

- **Definizione di startup**: che cosa sono? Quali tipologie? Quale impatto sulla crescita?
Il dibattito
- Che cos'è una **startup innovativa** in Italia?
- Quali **politiche e incentivi** in Italia?
- **I numeri**: Italia, Piemonte e provincia di Cuneo a confronto



Le domande in provincia di Cuneo

27

- **Startup innovative in Granda:** che cosa fanno, dove sono, quali settori?
- Identikit dello **startupper cuneese:** quali le sue motivazioni?
- **Analisi SWOT:** punti di forza e opportunità in provincia di Cuneo
- **Verso un'agenda operativa:** promozione, networking, investimenti e servizi

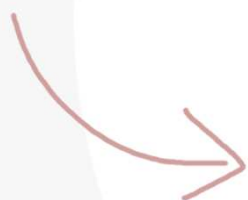


Da dove si parte?



INNOVAZIONE

Fare le cose vecchie in modo nuovo, implementare elementi nuovi in un prodotto, servizio o processo (Schumpeter, 1911)



Miglioramenti, cambiamenti,
«distruzione creatrice»

Evoluzione tecnologica: il 28% dei ricavi del commercio mondiale deriva da beni caratterizzati da un alto livello di tecnologia e il 34% dai manufatti con un livello tecnologico medio-alto (OCSE 2009)

Chi?

Imprenditore

- Sfrutta le innovazioni tecnologiche
- Nuovi prodotti/servizi
- Nuovi mercati

Adottatore

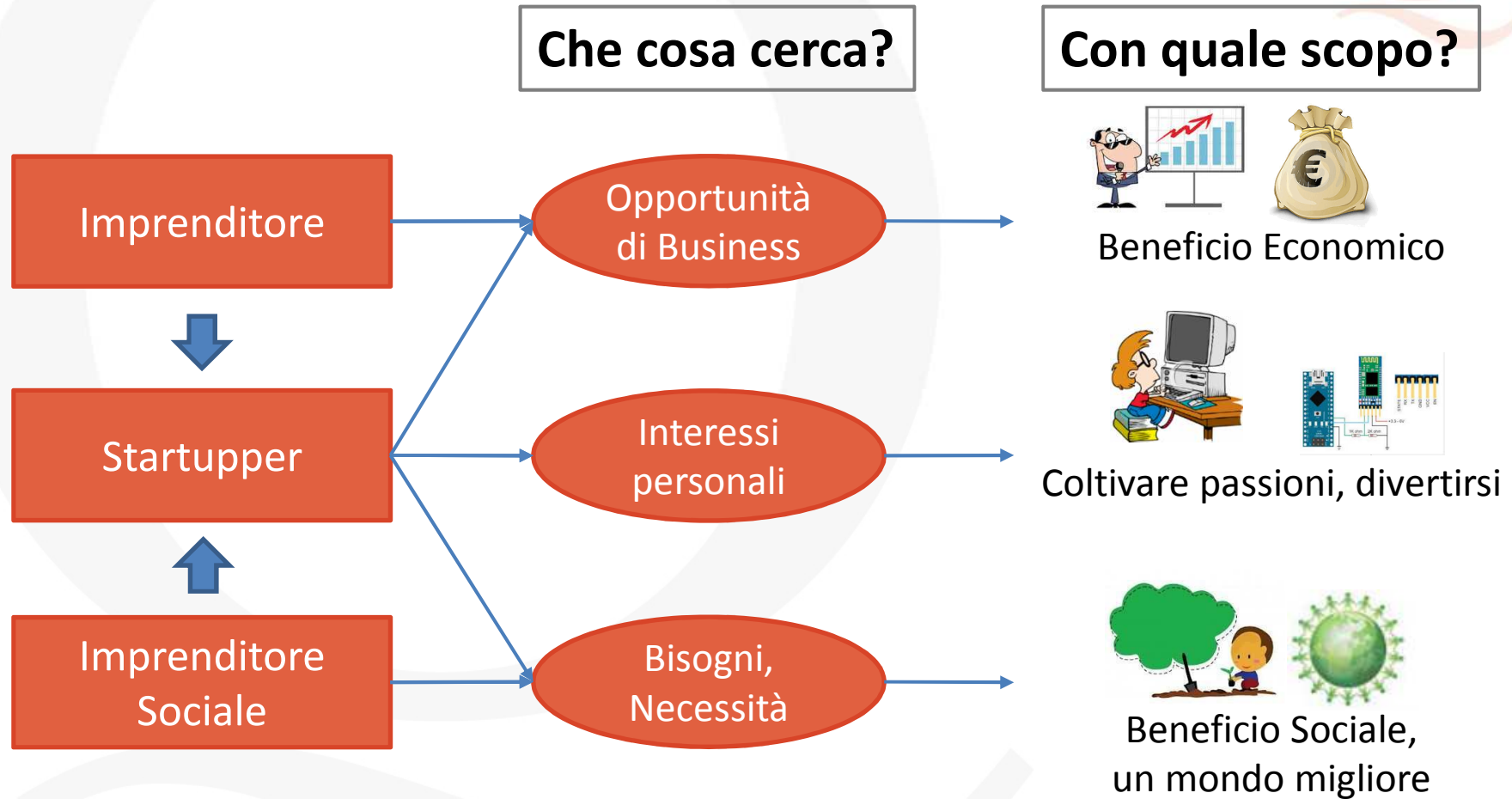
- Usa le innovazioni
- Genera nuovi bisogni

Società dell'informazione e della conoscenza:
capitale umano e relazioni

! Fattore accelerante della crescita economica e dello sviluppo della società

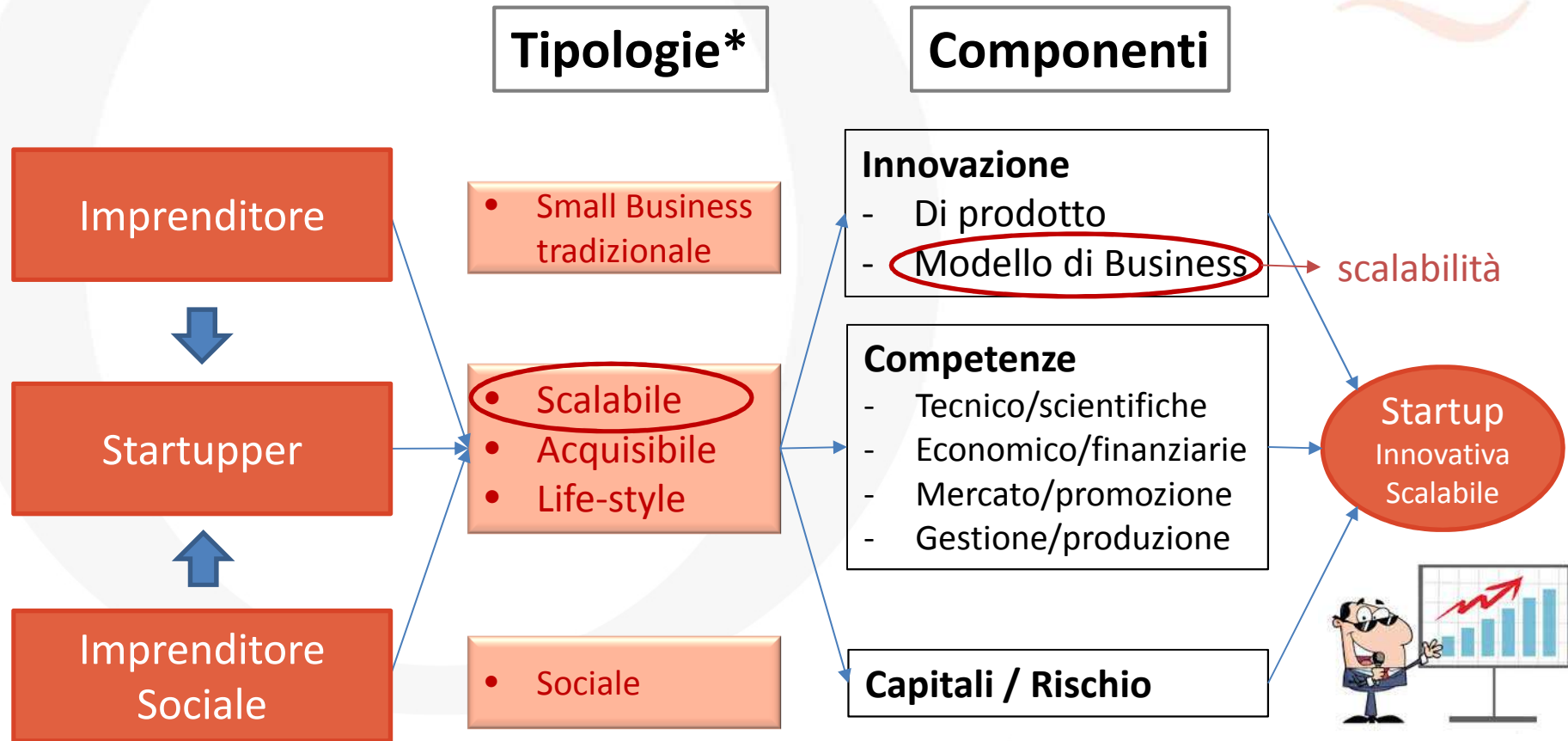
Imprenditore e Startupper

27



Ambizione, Passione, Altruismo

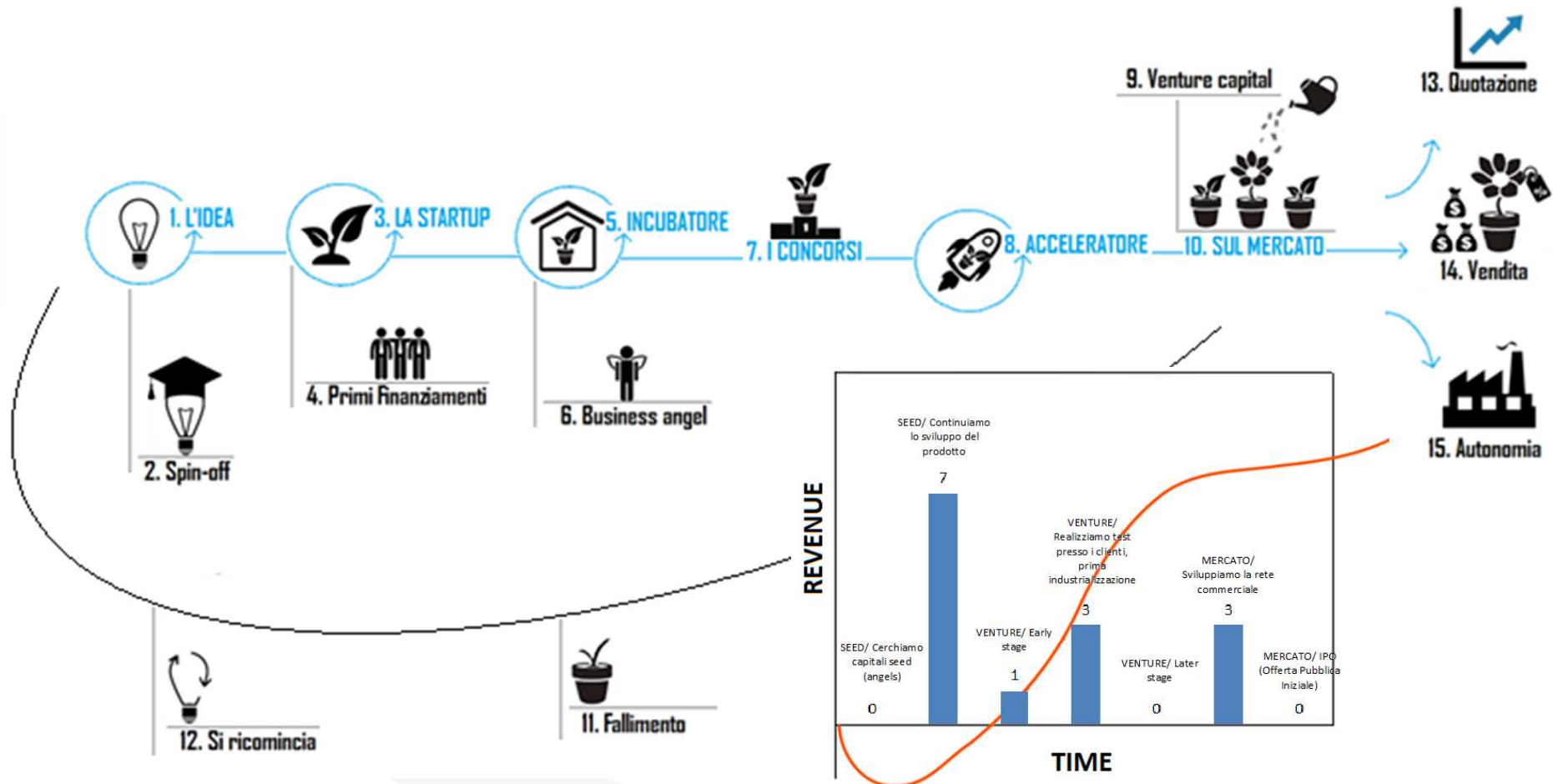
Tipologie di Startup



Startup innovative scalabili: maggior potenziale per creare ricchezza e lavoro

*Secondo Steve Blank 2013

Il ciclo di vita di una startup*



*Elaborazione schema da La Repubblica, 2014

Politiche e iniziative nel mondo



PAESE	POLITICHE
Israele	<ul style="list-style-type: none">• Creazione di impresa• Mentoring e servizi• Aumentare visibilità e contatti
USA	<ul style="list-style-type: none">• Ingresso a studenti e ricercatori stranieri• Fondi federali per finanziare gli atenei• Disciplina fiscale: agevolazioni fiscali
Francia	<ul style="list-style-type: none">• Incentivi per il crowdfunding• Creazione di nuovi incubatori• Rafforzare le PMI a livello locale
Cile	<ul style="list-style-type: none">• Incubatori e finanziamenti per startup dall'estero• Cultura imprenditoriale nelle scuole

In Europa: **bandi per le PMI aperti anche alle startup**

In Italia: definizione Startup Innovativa

- Decreto Crescita 2.0 (2012, MISE)
- Prodotti/servizi ad alto valore di Innovazione tecnologica
 - Sopra lo stato dell'arte
 - Rischio di insuccesso tecnologico
- Dimostrare attività di R&S:
 - Spese in R&S > 15% da bilancio
 - Forza Lavoro qualificata
 - Spin-off universitario riconosciuto o brevetto (o diritti)



27

Iscrizione alla sezione speciale del Registro Imprese CCIAA

Agevolazioni



Per le startup:

- **Burocratiche:**
costituzione societaria
- **Incentivi fiscali:**
assunzione e R&S
- **Di diritto societario:**
riplanamento perdite
- **Del lavoro:** flessibilità
- **Di raccolta capitali**

Per chi investe:

- Incentivi fiscali
- Patent Box
- Startup Visa

Altre iniziative

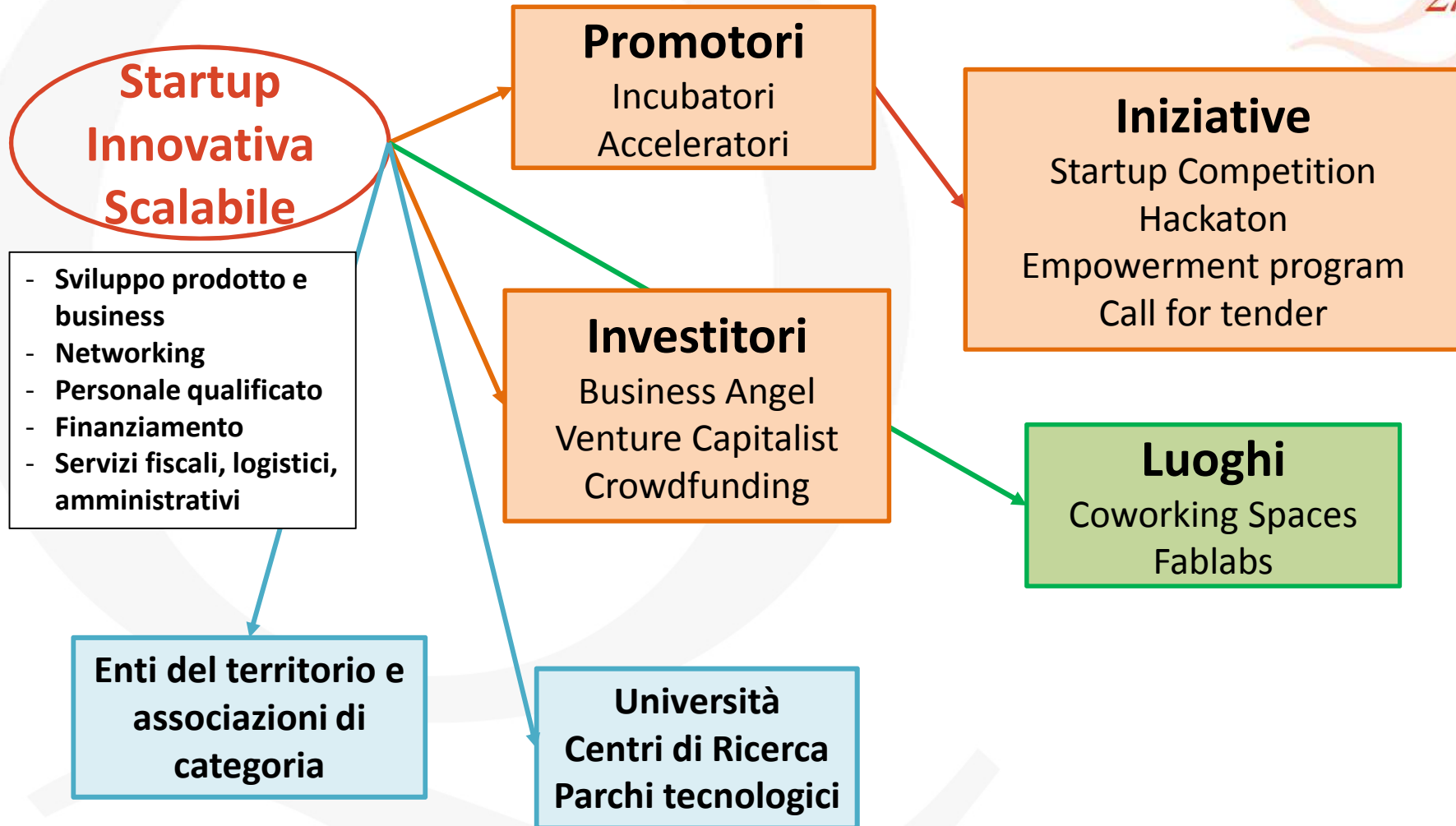
in Italia: AdottUp, premio Startup ICE, Start It Up,...

in Piemonte: progetto Spin-off, voucher Unioncamere, Start CUP Piemonte,...

Italia: negli ultimi anni progressi rispetto a normative e incentivi in altri Paesi

Intorno alle startup: l'Ecosistema

27



I numeri: Italia e regioni

27

#	Regione	Numero di startup innovative	% nazionale	Popolazione	Densità Startup/Popolazione (x100000)
1	LOMBARDIA	1021	21,9%	9.973.397	10,2%
2	EMILIA-ROMAGNA	540	11,6%	4.446.354	12,1%
3	LAZIO	451	9,7%	5.870.451	7,7%
4	VENETO	354	7,6%	4.926.818	7,2%
5	PIEMONTE	320	6,9%	4.436.798	7,2%
ITALIA		4665	100%	60.782.668	7,7%

- Il Piemonte è la **quinta regione italiana** per numero di startup
- Il 57% si rivolge ad **aziende private**, il 33% al consumatore finale e il 10% alla P.A.
- L'80% delle startup **opera a livello nazionale** e il 13% anche su mercati esteri

*Elaborazione da dati Registro Imprese (ottobre 2015)

Indicatori Piemonte e Cuneo

27

Area di riferimento	N° di startup innovative	Popolazione	N° startup innovative/ popolazione (x100.000)	Numero di imprese	N° startup innovative/ imprese (x1000)
ITALIA	4665	60.782.668	7,7	659.636	7,1
PIEMONTE	320	4.436.798	7,2	38.220	8,4
CUNEO	27	592.365	4,6	4.873	5,5

- Le startup in provincia di Cuneo rappresentano l'**8,4%** del totale piemontese
- **Sono poche** in termini di densità per abitanti e per imprese, rispetto al Piemonte
- Per provincia: **Cuneo è la terza** (27), dopo Torino (241) e Novara (30)

*Elaborazione da dati Registro Imprese (ottobre 2015)

Che cosa fanno le startup di Cuneo?

27

ATECO	Principali comparti per startup innovative	Italia	Piemonte	Cuneo
J	SERVIZI DI INFORMAZIONE E COMUNICAZ	1932	128	10
C	ATTIVITÀ MANIFATTURIERE	777	68	4
M72	R&S	718	46	6
M	ATT. PROFESSIONALI, SCIENTIFICHE E TECNICHE	584	33	1
G	COMMERCIO	196	20	2
N	SERVIZI ALLE IMPRESE	170	8	0
F	COSTRUZIONI	52	2	0
D	FORNITURA DI ENERGIA	47	3	1
Q	SANITÀ E ASSISTENZA SOCIALE	28	1	1
C10	INDUSTRIE ALIMENTARI	25	2	2
	ALTRI	136	9	0
	Totale complessivo	4665	320	27

- **Settore:** il 70% opera nei **servizi** (16), il 22% nell'industria-artigianato (6 tra manifattura e agroalimentare)
- **Livello di maturità:** 7 startup in fase di sviluppo prodotto, 3 test verso i clienti, 3 sviluppo della rete commerciale, 2 in fase sviluppo dell'idea

L'indagine sul territorio

- Le startup innovative iscritte al Registro Imprese
- 15 interviste dirette a 25 startup (registrate a quel momento, maggio 2015):
 - Il 60% delle startup registrate, il 75% considerando quelle raggiungibili, costituite da almeno 6 mesi
- **Il metodo:** indagine sul campo
 - **Questionario online** con 52 domande
 - Interviste dirette e individuali con i **soci fondatori**
 - Interviste agli **enti sul territorio** (CCIAA, incubatori, investitori e associazioni di categoria locali)

Dove sono le startup?

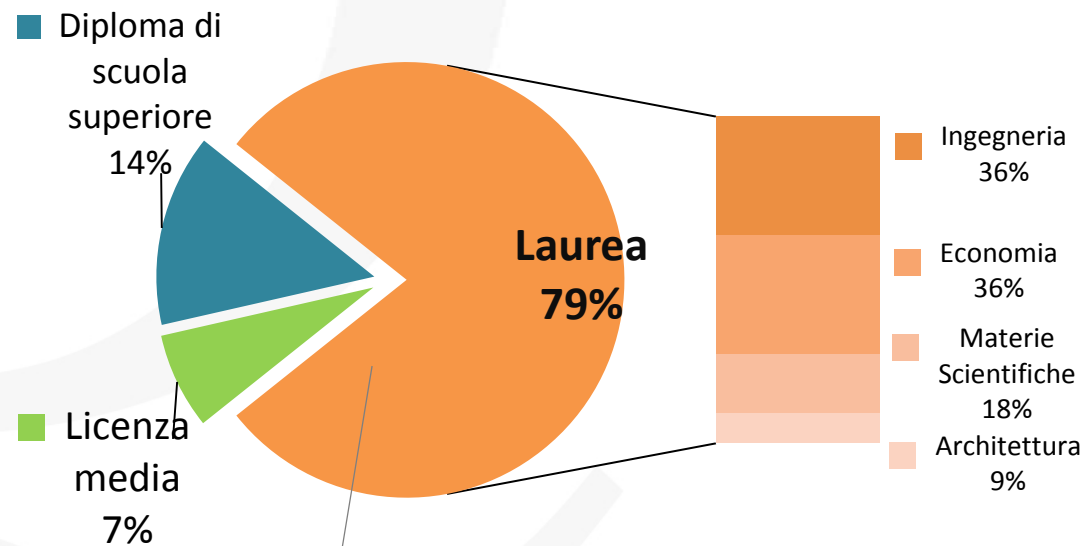


Concentrazione intorno ai maggiori **centri urbani** e a Tecnogranda

Chi è lo startupper cuneese



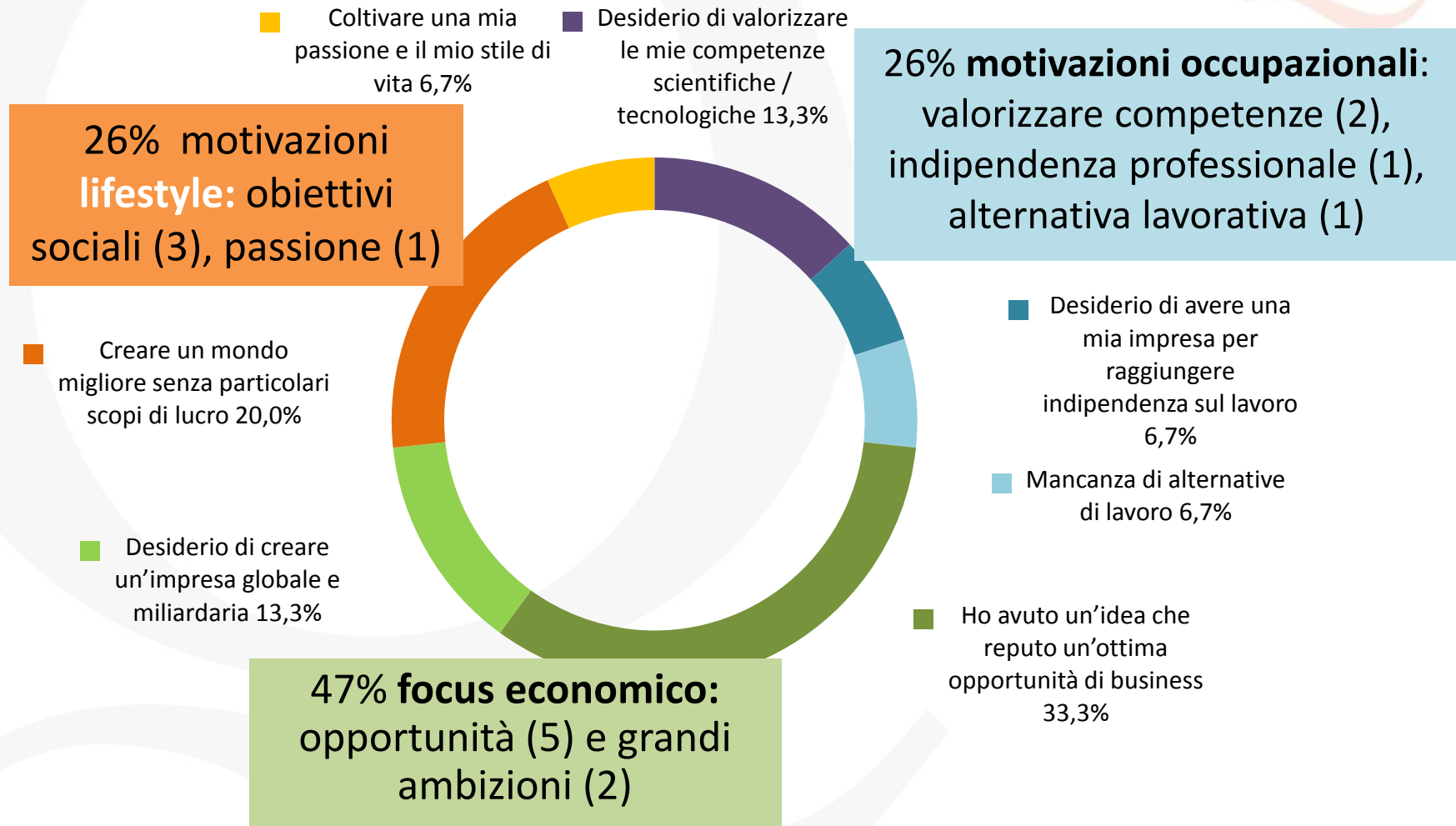
Età media	38,5 anni
Luogo di nascita	47% provincia di Cuneo 27% resto del Piemonte 27% resto d'Italia
Luogo di residenza	73% provincia di Cuneo 27% resto del Piemonte



Di queste lauree, l'8% è in possesso di un master e un altro 8% di un dottorato

Motivazione dello startupper cuneese

27



Campi di applicazione



Settore	N° di startup
ICT – Software e consulenza informatica	6
Biomedicale – Benessere - Salute	3
ICT – Internet	2
Agroalimentare	2
ICT – Hardware	1
Culturale	1

- Altri settori di interesse: **agroalimentare**
- Da esplorare: **biomedicale, benessere, salute, cultura**

Esigenze e rapporto con il territorio



- In fase di avvio:
 - Si rivolgono principalmente ad enti esterni alla provincia per i **servizi di supporto** (incubatori, poli, business angel)
 - Poche hanno ricevuto finanziamenti pubblici o servizi di accompagnamento
- Servizi più richiesti/attesi dal territorio:
 - **Attività di networking**
 - **Supporto legale e fiscale**

Approfondimenti sul quaderno



- La dimensione societaria
- Influenza delle **esperienze professionali precedenti**
- La formazione del team di fondatori, **competenze interne**
- **Fattori ritenuti strategici** per l'avvio della startup
- **Servizi** di supporto ricevuti ed enti rilevanti
- Principali **fonti di finanziamento** per l'avvio
- **Strategie e prospettive** di sviluppo
- ...

Analisi SWOT:

Punti di forza e debolezza

Opportunità e rischi

per le startup in provincia di Cuneo

Punti di forza

- Sistema scolastico di qualità, istituti tecnici di eccellenza
- Settori di eccellenza: agroalimentare, meccanico-agricolo
- Spiccata vocazione imprenditoriale
- Presenza di startup scalabili e collaborazioni di successo
- Disponibilità di risorse economiche sul territorio

Punti di debolezza ²⁷

- Carenze infrastrutturali: internet ad alta velocità e reti di trasporto
- Fattori culturali e sociali di chiusura e isolamento
- Assenza di un ecosistema, deboli connessioni con il sistema produttivo
- Imprenditoria di stampo tradizionale e limitata adozione delle innovazioni
- Limitate competenze tecnico-specialistiche sul territorio

Opportunità

- Finanziamenti e agevolazioni pubbliche
- Fondi privati di venture e B.A. accessibili
- Bandi CCIAA, Start CUP
- Vicinanza a Torino, incubatori, università
- Presenza di imprese d'eccellenza e spazi di coworking

Rischi

- Limitata nascita e crescita delle startup per scarsa conoscenza delle opportunità e del potenziale
- Scarso interesse a investire per il limitato impatto a breve termine
- Isolamento delle startup



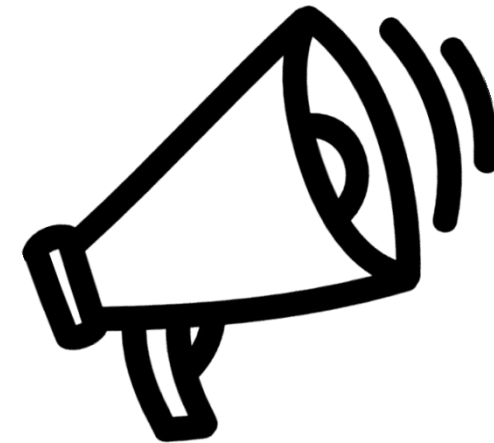
Verso un'Agenda: possibili azioni di

- Promozione
- Networking
- Investimento
- Servizi

Promozione



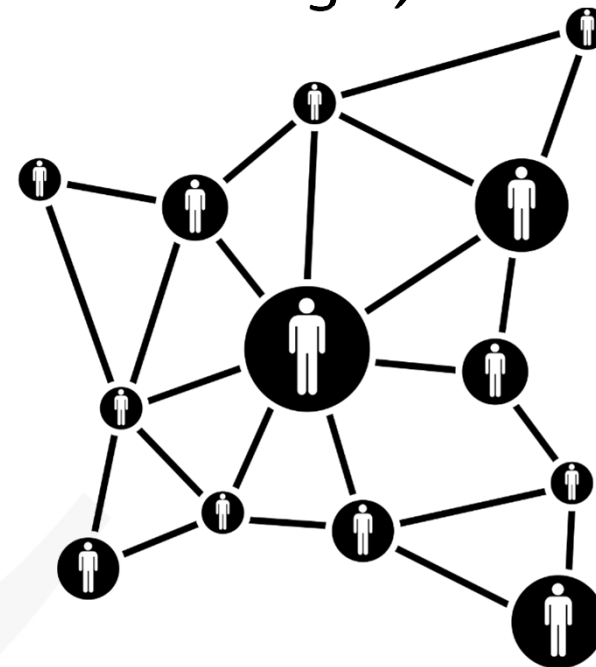
- Campagne informative e inclusione del fenomeno *startup* nei percorsi di **orientamento scolastico**
- *Road map* delle startup presso il **sistema produttivo**
- *Check-up* dei **fabbisogni di innovazione** delle imprese e delle istituzioni
- Seminari e incontri pubblici
- *Maker Faire*: realizzazione nella provincia di **eventi di promozione** delle startup e delle loro attività



Networking



- Costituzione di una *community* di startupper
- Costruzione di una rete con il *sistema imprenditoriale*
- Rafforzamento delle *connessioni con università, incubatori, Poli d'innovazione, business angel, venture capital*
- Partecipazione al *portale Venture Up*
- Promuovere esperienze di *coworking e FabLab*



Investimenti

27

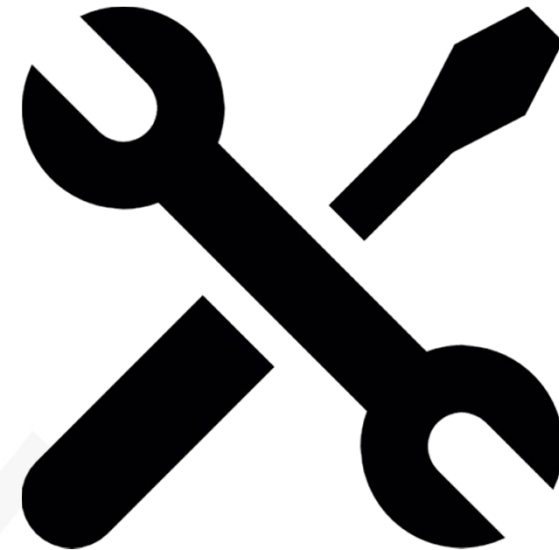
- Completamento della **banda larga e ultralarga** a copertura dell'intero territorio provinciale
- Rafforzamento della presenza di **banche e investitori** locali negli investimenti a sostegno delle startup
- Altre idee da considerare:
 - Costituzione di un cantiere (*factory*) per sperimentazioni innovative
 - Riqualificazione di Tecnogranda
 - Sperimentazione di un progetto Rural Startup avendo come riferimento la buona pratica di H-Farm



Servizi

27

- Accompagnamento nella stesura di **business plan**
- Servizi di orientamento ai **bandi europei**
- Sportello informativo online per la **diffusione dei servizi** forniti dalle Camere di commercio e dalle Associazioni imprenditoriali
- Attività di **formazione** per professionisti e funzionari pubblici (sui servizi richiesti dalle startup)
- **Consulenza** amministrativa, fiscale, giuridica





GRAZIE PER L'ATTENZIONE!

Cesar Pacheco

cesar.pacheco@torinowireless.it

Elisa Copertino

elisa.copertino@torinowireless.it